

# แผนกลยุทธ์ 4 ปี

(ประจำปีงบประมาณ พ.ศ. 2560 - 2563)

ฉบับปรับปรุงครั้งที่ 1

---

คณะศึกษาศาสตร์  
มหาวิทยาลัยศรีนครินทรวิโรฒ



แผนกลยุทธ์ 4 ปี (ประจำปีงบประมาณ พ.ศ. 2560 – 2563)

คณะศึกษาศาสตร์ มหาวิทยาลัยศรีนครินทรวิโรฒ

ฉบับปรับปรุง ครั้งที่ 2

ปรัชญา (Philosophy)

การศึกษา คือ ความเจริญงอกงาม

ปณิธาน (Pledge)

องค์กรชั้นนำทางการศึกษา เป็นผู้นำทางวิชาการในระดับชาติ มีบทบาทในระดับอาเซียน

### คุณธรรมและวัฒนธรรมองค์กร

คารวธรรม สามัคคีธรรม ปัญญาธรรม

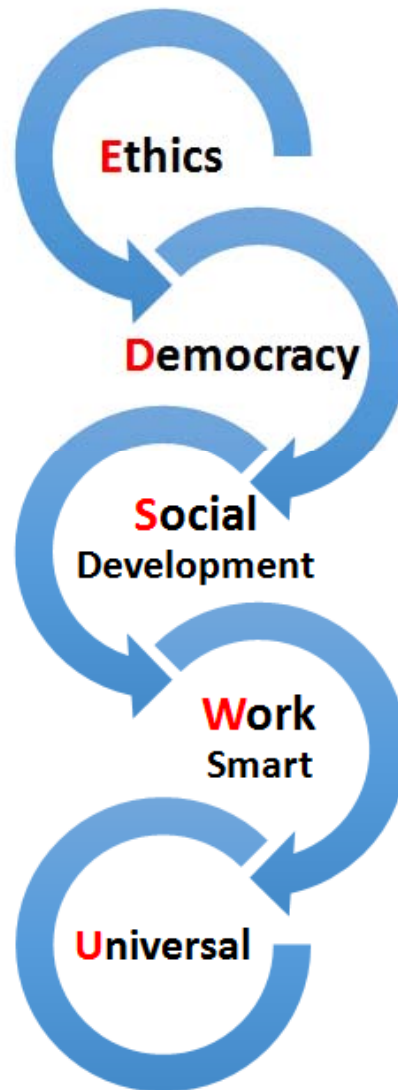
### อัตลักษณ์

เมตตา กรุณา มุทิตา อุเบกขา

### วิสัยทัศน์ (Vision)

ศึกษาศาสตร์ เป็นองค์กรชั้นนำแห่งการผลิตครูและบุคลากรทางการศึกษา  
และการวิจัยทางการศึกษา ที่มีคุณภาพและคุณธรรม

ค่านิยมหลัก  
(Core Value)



คุณธรรม จริยธรรม ความเป็นครู

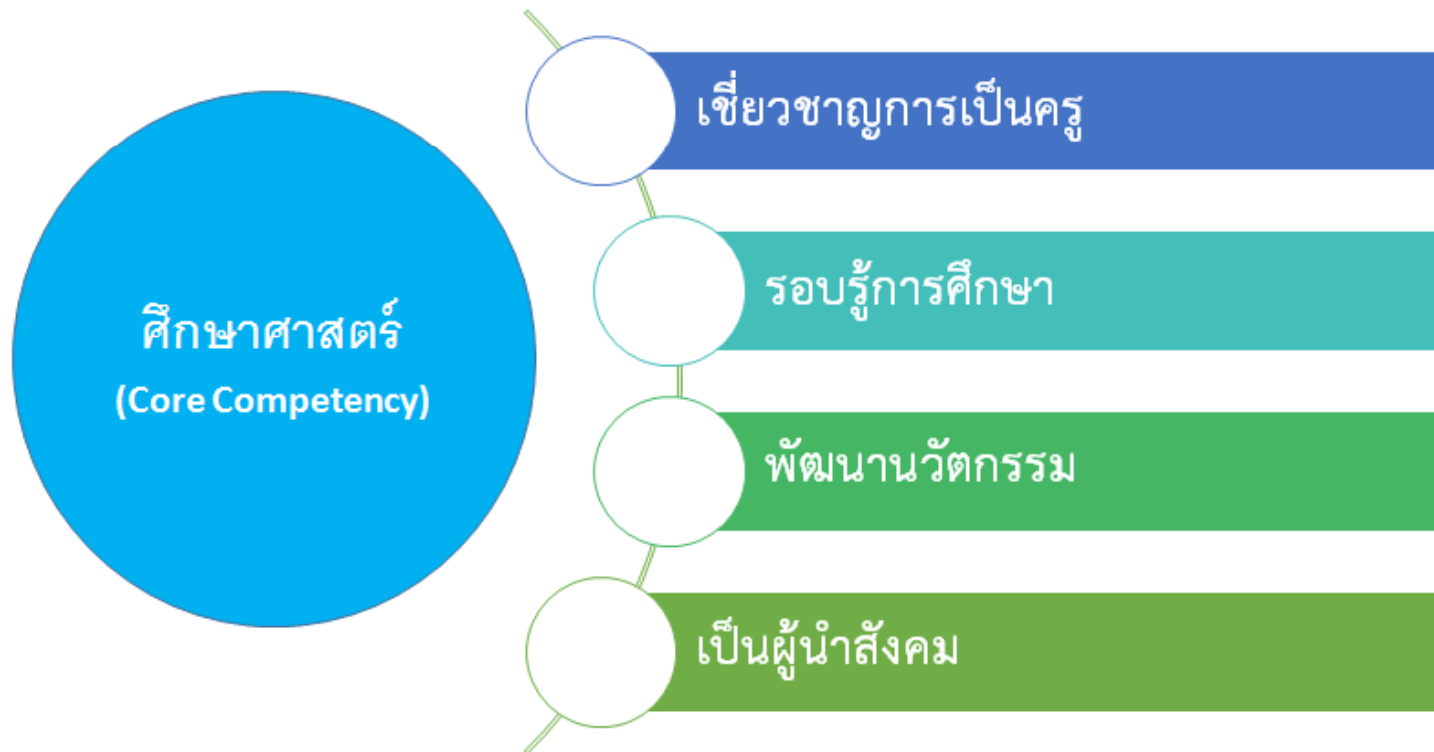
ประชาธิปไตย : ความธรรม  
สามัคคีธรรม ปัญญาธรรม

รับใช้สังคม พัฒนาสังคม ใฝ่เรียน ใฝ่รู้

ทำงานดี/เก่ง ถูกต้อง รวดเร็ว ครบถ้วน

เป็นสากล

# สมรรถนะหลักของศึกษาศาสตร์



## ประเด็นยุทธศาสตร์ (Strategic Issues)

1. การผลิตบัณฑิตและบุคลากรทางการศึกษาให้มีความเป็นเลิศ
2. การสร้างองค์ความรู้และพัฒนานวัตกรรมการศึกษาสู่สากล
3. เป็นผู้นำด้านศาสตร์การศึกษาเพื่อพัฒนาสังคม
4. การสืบสานและทำนุบำรุงศิลปวัฒนธรรมไทยบนฐานทางการศึกษา
5. การบริหารจัดการที่มีคุณภาพและธรรมาภิบาล

## พันธกิจหลัก (Mission)

1. ผลิตบัณฑิตครูและบุคลากรทางการศึกษา
2. ส่งเสริม โรงเรียนสาธิตให้เป็นต้นแบบในการจัดการศึกษาขั้นพื้นฐานและการฝึกประสบการณ์วิชาชีพครู
3. พัฒนาวิจัยและนวัตกรรมทางการศึกษา และกระบวนการเรียนรู้ที่ก่อให้เกิดปัญญาบนฐานการวิจัย
4. บริการวิชาการทางการศึกษาที่มีคุณภาพเพื่อพัฒนาวิชาชีพครู บุคลากรทางการศึกษา ชุมชน และสังคม
5. ส่งเสริมและสนับสนุนการทำนุบำรุงศิลปวัฒนธรรมให้เป็นวิถีของวัฒนธรรมองค์กรและการเรียนการสอน
6. พัฒนาระบบบริหารจัดการที่มีคุณภาพและธรรมาภิบาล

### คุณลักษณะนิสิตครู ศึกษาศาสตร์

1. มีความเป็นครู เชี่ยวชาญในการสอน
2. มีความรอบรู้วิชาการและทันสมัย
3. มีทักษะการใช้เทคโนโลยีในการสอน
4. มีความรู้เกี่ยวกับชุมชน/สังคม/โลก
5. สามารถใช้ภาษาเพื่อการสื่อสาร

### คุณลักษณะอาจารย์ศึกษาศาสตร์ มศว

1. ตระหนักและปฏิบัติตามค่านิยมหลักขององค์กร
2. เชี่ยวชาญการสอน รอบด้าน ทันสมัย
3. พัฒนาและเผยแพร่องค์ความรู้ในศาสตร์สาขา (วิจัย)
4. มีทักษะการสื่อสารภาษาต่างประเทศ
5. มีทักษะการใช้เทคโนโลยีในการจัดการเรียนรู้
6. มีทักษะการทำงานร่วมกับผู้อื่นในการพัฒนาหลักสูตร/คณะ ตามเกณฑ์มาตรฐานในระดับต่างๆ

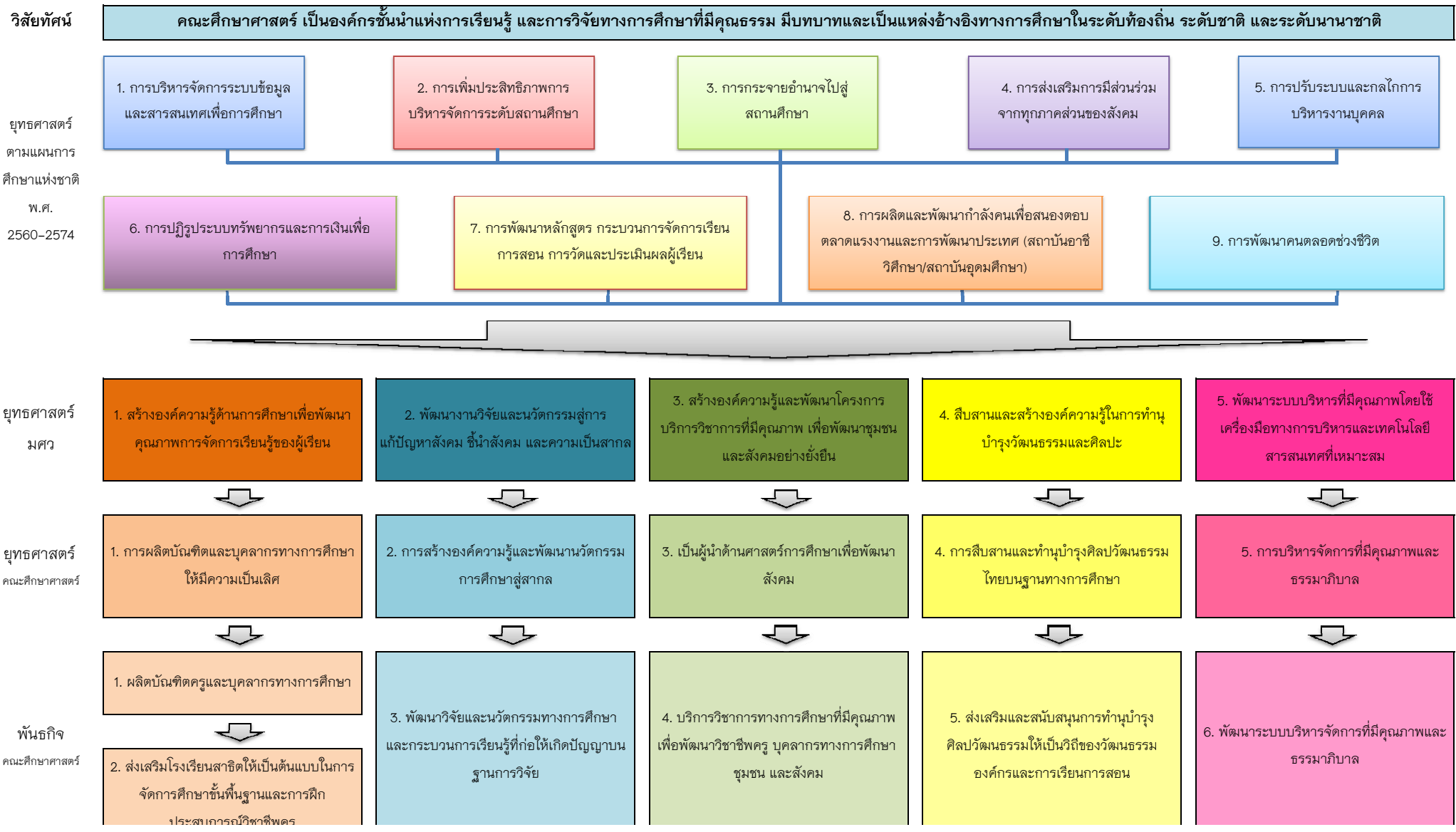
### คุณลักษณะบัณฑิตศึกษา ศึกษาศาสตร์ มศว

1. มีคุณธรรม จริยธรรม และเชี่ยวชาญในวิชาชีพ
2. มีความรู้ลึกทางวิชาการ
3. สร้างสรรค์เผยแพร่องค์ความรู้/นวัตกรรม
4. มีทักษะการใช้เทคโนโลยี
5. สามารถใช้ภาษาเพื่อการสื่อสาร

### คุณลักษณะบุคลากรสายสนับสนุน ศึกษาศาสตร์ มศว

1. มีจิตบริการตามค่านิยมหลัก
2. มีความรอบรู้ในงาน
3. สร้างสรรค์และส่งมอบในความรับผิดชอบให้กับผู้ใช้บริการอย่างถูกต้อง ครบถ้วน และรวดเร็ว
4. มีทักษะการใช้ภาษาเพื่อการสื่อสาร
5. มีทักษะการใช้เทคโนโลยีในการปฏิบัติงาน
6. มีทักษะการทำงานร่วมกับผู้อื่นในการพัฒนางาน/คณะ ตามเกณฑ์มาตรฐานในระดับต่างๆ

**แผนที่ยุทธศาสตร์ (Strategy Map)**  
คณะศึกษาศาสตร์ มหาวิทยาลัยศรีนครินทรวิโรฒ





# ความสอดคล้องของยุทธศาสตร์

ความเชื่อมโยงระหว่างยุทธศาสตร์ชาติระยะ ๒๐ ปี แผนพัฒนาฯ ฉบับที่ ๑๒ กับ แผนการศึกษาแห่งชาติ

ยุทธศาสตร์ชาติ  
๒๐ ปี



ความมั่นคง



การสร้าง  
ความสามารถ  
ในการแข่งขัน



การพัฒนาและ  
เสริมสร้าง  
ศักยภาพคน



การสร้างโอกาส  
ความเสมอภาคและ  
เท่าเทียมกันทางสังคม



การสร้างการเติบโตบน  
คุณภาพชีวิต  
ที่เป็นมิตรกับสิ่งแวดล้อม




การปรับสมดุล  
และพัฒนาระบบ  
การบริหารจัดการ  
ภาครัฐ


แผนการศึกษาแห่งชาติ  
พ.ศ. ๒๕๖๐ - ๒๕๗๕



การจัดการศึกษา  
เพื่อความมั่นคง  
ของสังคมและ  
ประเทศไทย


การผลิตและพัฒนา  
กำลังคน การวิจัย  
และนวัตกรรม  
เพื่อสร้างขีด  
ความสามารถในการ  
แข่งขันของประเทศ





การพัฒนาศักยภาพ  
คนทุกช่วงวัยและ  
การสร้างสังคม  
แห่งการเรียนรู้




การสร้างโอกาส  
ความเสมอภาค  
และความ  
เท่าเทียม  
ทางการศึกษา

การจัดการศึกษา  
เพื่อสร้างเสริม  
คุณภาพชีวิตที่เป็น  
มิตรกับสิ่งแวดล้อม




การพัฒนา  
ประสิทธิภาพ  
ของระบบ  
บริหารจัดการ



## การศึกษา ๔.๐ : ผู้เรียนสร้างนวัตกรรมได้

แผนพัฒนาฯ ฉบับที่ ๑๒  
(พ.ศ. ๒๕๖๐ - ๒๕๖๕)

ความ  
มั่นคง



การต่าง  
ประเทศ  
เพื่อนบ้าน  
และ  
ภูมิภาค



การสร้าง  
ความ  
เข้มแข็งทาง  
เศรษฐกิจและ  
แข่งขันได้  
อย่างยั่งยืน




การเสริม  
สร้างและ  
พัฒนา  
ศักยภาพ  
ทุนมนุษย์



วิทยาศาสตร์  
เทคโนโลยี  
วิจัย  
และ  
นวัตกรรม



การสร้าง  
ความ  
เป็นธรรม  
ลดความ  
เหลื่อมล้ำ  
ในสังคม



การ  
พัฒนา  
ภูมิภาค  
เมือง  
และพื้นที่  
พิเศษ



การเติบโตที่  
เป็นมิตรกับ  
สิ่งแวดล้อม  
เพื่อการ  
พัฒนาอย่าง  
ยั่งยืน



การเพิ่ม  
ประสิทธิภาพ  
และ  
ธรรมาภิบาล  
ภาครัฐ



การพัฒนา  
โครงสร้าง  
พื้นฐาน  
และระบบ  
โลจิสติกส์



การวิเคราะห์ SWOT

ประจำปี 2560 – 2563

คณะศึกษาศาสตร์ มหาวิทยาลัยศรีนครินทรวิโรฒ

ปรับปรุงเมื่อวันพฤหัสบดีที่ 30 พฤศจิกายน 2560

การวิเคราะห์ SWOT ประจำปีงบประมาณ 2560 - 2563

คณะศึกษาศาสตร์ มหาวิทยาลัยศรีนครินทรวิโรฒ

ด้านการผลิตบัณฑิต ระดับปริญญาตรี

จุดเด่น/ จุดแข็ง (S)	จุดอ่อน (W)
<ol style="list-style-type: none"> <li>1. มีระบบและกลไกในการบริหารหลักสูตรที่ดี มีความร่วมมือในการผลิตบัณฑิตจากคณะร่วมผลิต</li> <li>2. บัณฑิตที่สำเร็จการศึกษาสามารถสอบบรรจุราชการครูได้ตรงตามสาขาวิชาได้มากกว่าร้อยละ 96</li> <li>3. หลักสูตรมีการปรับปรุงเป็นไปตามวงรอบที่กำหนดและได้รับการรับรองมาตรฐานจากคุรุสภา</li> <li>4. มีระบบและกลไกในการฝึกประสบการณ์วิชาชีพครูและมีโรงเรียนสาธิตเป็นแหล่งฝึกประสบการณ์วิชาชีพที่เข้มแข็งถึง 3 แห่ง ตั้งแต่ระดับปฐมวัยจนถึงระดับมัธยมศึกษาตอนปลาย และมีการจัดตั้งศูนย์ฝึกประสบการณ์วิชาชีพครูในโรงเรียนสาธิตทั้ง 3 แห่ง</li> <li>5. มีโครงการผลิตนิสิตฝึกประสบการณ์วิชาชีพครู ครูพี่เลี้ยง และอาจารย์นิเทศก์</li> </ol>	<ol style="list-style-type: none"> <li>1. สัดส่วนอัตราอาจารย์ต่อจำนวนนิสิตสูงเกินเกณฑ์ที่กำหนดมาก (1:47)</li> <li>2. นิสิตยังขาดทักษะด้านการสื่อสาร ทั้งภาษาไทยและภาษาต่างประเทศ</li> <li>3. ห้องเรียนที่ใช้ในการจัดการเรียนการสอนยังมีจำนวนจำกัด</li> <li>4. คณะไม่มีพื้นที่ให้นิสิตทำกิจกรรมและศึกษานอกเวลา</li> <li>5. ขาดการระดมทุนเพื่อนำมาใช้ในด้านทรัพยากรการจัดการเรียนการสอน</li> <li>6. ปัจจุบันระบบงานของฝ่ายสนับสนุนมารวมอยู่ที่ศูนย์กลางของคณะ จึงทำให้งานของเจ้าหน้าที่ภาคไม่สามารถกระจายงานได้เพียงพอ</li> <li>7. การทำงานพบว่ายังมีข้อผิดพลาดในการทำงาน และการกระจายภาระงานได้ดีเท่าที่ควร</li> </ol>

จุดเด่น/ จุดแข็ง (S)	จุดอ่อน (W)
<p>6. นิสิตที่สำเร็จการศึกษามีคุณภาพเป็นที่ยอมรับและสอดคล้องตามความต้องการของผู้ใช้บัณฑิต เมื่อสำเร็จการศึกษาแล้วสามารถปฏิบัติงานได้ทันทีโดยไม่ต้องผ่านการอบรมเพิ่มเติม</p> <p>7. คณาจารย์มีคุณภาพและคุณวุฒิในระดับสูง และสำเร็จการศึกษาระดับปริญญาเอกมากถึงร้อยละ 92.6</p> <p>8. มีแผนการพัฒนาคณาจารย์ของคณะฯ ในการเข้าสู่ตำแหน่งทางวิชาการที่สูงขึ้นและมีการจัดอบรมต่าง ๆ เพื่อพัฒนาศักยภาพของคณาจารย์ให้สูงขึ้น</p> <p>9. มีการบูรณาการโครงการบริการวิชาการเข้ากับการเรียนการสอนเพื่อให้นิสิตได้มีโอกาสได้เรียนรู้จากประสบการณ์จริง</p> <p>10. มีการจัดกิจกรรมการเรียนการสอน การจัดอบรมที่หลากหลายให้แก่นิสิตเพื่อเป็นการเตรียมความพร้อมให้แก่นิสิต อีกทั้งเป็นมีการจัดกิจกรรมที่สอดคล้องตามทักษะการเรียนรู้ในศตวรรษที่ 21 และการเรียนรู้ตามแนวการศึกษาในยุค 4.0</p> <p>11. มีนโยบายทุกรายวิชาจัดการเรียนการสอนแบบ active learning</p> <p>12. คณะมีการสนับสนุนและให้ทุนแก่คณาจารย์เพื่อจัดทำเอกสารและตำราเรียน</p>	

โอกาส (O)	อุปสรรค (T)
<ol style="list-style-type: none"> <li>1. คณะมีศิษย์เก่าที่มีชื่อเสียงที่ได้รับการยอมรับ และมีโรงเรียนเครือข่าย แหล่งฝึกประสบการณ์วิชาชีพกระจายอยู่ในสถานที่ต่าง ๆ ตลอดจนนิสิตฝึกประสบการณ์วิชาชีพของคณะเป็นที่ต้องการของโรงเรียนอย่างมาก</li> <li>2. ชื่อเสียงของคณะได้รับการยอมรับจากสังคมภายนอกด้านคุณภาพ</li> <li>3. ทำเลและที่ตั้งอยู่ในพื้นที่ส่วนกลางชั้นในกรุงเทพ ด้านคมนาคมจึงง่ายต่อการเดินทางมาศึกษา</li> <li>4. มีหน่วยงานภายนอกในระดับประเทศมีส่วนร่วมร่วมมือในการผลิตบัณฑิต เช่น กอ.รมน. และ กทม. เป็นต้น</li> </ol>	<ol style="list-style-type: none"> <li>1. เนื่องจากมีการปรับนโยบายทางการศึกษาในระดับประเทศจึงทำให้คณะฯ ต้องมีการปรับเปลี่ยนเกณฑ์ให้สอดคล้องอยู่ตลอดเวลา</li> </ol>

**ด้านการผลิตบัณฑิต ระดับบัณฑิตศึกษา**

จุดเด่น/จุดแข็ง (S)	จุดอ่อน (W)
<ol style="list-style-type: none"> <li>1. คณะมีชื่อเสียงในการผลิตบัณฑิตระดับบัณฑิตศึกษามาเป็นเวลายาวนาน</li> <li>2. สัมพันธ์ภาพที่ดีของอาจารย์กับนิสิต</li> <li>3. ค่าเล่าเรียนไม่แพงเมื่อเทียบกับสถาบันอื่น</li> <li>4. มีภาควิชา/สาขาวิชาที่หลากหลาย</li> <li>5. นิสิตได้รับโอกาสในการฝึกประสบการณ์ทั้งในและนอกห้องเรียน ในกิจกรรมต่างๆ เพิ่มเติม</li> </ol>	<ol style="list-style-type: none"> <li>1. จำนวนอาจารย์ต่อนิสิตมีไม่เพียงพอ</li> <li>2. อาจารย์ที่ดำรงตำแหน่งทางวิชาการมีจำนวนน้อยเกินไป</li> <li>3. ระบบบริหารจัดการของหลักสูตรไม่เป็นอิสระ (บัณฑิตวิทยาลัยขาดความชัดเจน)</li> <li>4. งบประมาณในการบริหารจัดการระดับบัณฑิตศึกษาไม่เพียงพอ</li> <li>5. ขาดแคลนอาจารย์ประจำหลักสูตร</li> <li>6. จำนวนนิสิตที่ยังไม่จบหลักสูตรมีจำนวนมาก</li> <li>7. อัตราการคงอยู่ของนิสิตต่ำ</li> <li>8. ผลงานของผู้สำเร็จการศึกษาระดับบัณฑิตศึกษาที่ได้รับการตีพิมพ์เผยแพร่ในระดับนานาชาติมีน้อยมาก</li> </ol>

โอกาส (O)	อุปสรรค (T)
<ol style="list-style-type: none"> <li>1. สถานที่ตั้งอยู่ใจกลางเมือง</li> <li>2. มีแหล่งสนับสนุนทางวิชาการ</li> <li>3. ความคาดหวังของสังคมที่มีต่อคุณภาพบัณฑิต</li> <li>4. มีเครือข่ายศิษย์เก่ากระจายในหลายพื้นที่ในการพัฒนาอาจารย์พี่เลี้ยงที่มีคุณภาพ</li> </ol>	<ol style="list-style-type: none"> <li>1. มีสถาบันอื่นๆ เปิดหลักสูตรบัณฑิตศึกษา ทำให้นิสิตมีทางเลือกอื่นมากขึ้น</li> <li>2. สังคมภายนอกมองว่าเรียนในแต่ละหลักสูตรหลักสูตรจบยาก</li> <li>3. ช่วงเวลาในการเปิด-ปิด โรงเรียนและมหาวิทยาลัยไม่ตรงกัน ทำให้เกิดปัญหาในการฝึกประสบการณ์</li> </ol>

**ด้านกิจการนิสิต**

จุดเด่น/จุดแข็ง (S)	จุดอ่อน (W)
<ol style="list-style-type: none"> <li>1. มีผู้รับผิดชอบที่ชัดเจน และดำเนินการได้ทันที</li> <li>2. มีระบบการดูแลและให้คำปรึกษาที่เข้มแข็ง</li> <li>3. มีทุนการศึกษานับสนุน</li> <li>4. มีเครือข่ายความร่วมมือกับหน่วยงานภายนอกทั้งภาครัฐและเอกชนในการพัฒนาศักยภาพนิสิต</li> <li>5. มีโครงการ/กิจกรรมเป็นต้นแบบที่ส่งเสริมศักยภาพของนิสิตที่เข้มแข็ง</li> <li>6. มีระบบหอพักที่เป็นแหล่งบ่มเพาะความเป็นครู</li> </ol>	<ol style="list-style-type: none"> <li>1. มีการกำหนด KPI และ Goal ในแผนกิจการนิสิต ทำให้สามารถใช้เป็นแนวทางในการดำเนินงานเพื่อพัฒนาศักยภาพนิสิต</li> <li>2. นิสิตจำนวนน้อย โครงการจำนวนมาก ทำให้นิสิตต้องเข้าร่วมกิจกรรมทุกกิจกรรม ทำให้ผลการจัดกิจกรรมขาดประสิทธิภาพ</li> </ol>

โอกาส (O)	อุปสรรค (T)
<ol style="list-style-type: none"> <li>1. กิจกรรมมีความหลากหลาย ทำให้นิสิตได้แสดงศักยภาพอย่างเต็มที่</li> <li>2. คณะศึกษาศาสตร์ได้รับจัดสรรงบประมาณในการพัฒนานิสิตอย่างเพียงพอ</li> </ol>	-

**ด้านการวิจัย**

จุดเด่น/จุดแข็ง (S)	จุดอ่อน (W)
<p>1. คณะได้รับเงินทุนวิจัยจำนวนมาก ทั้งภายในและภายนอก</p> <p>2. คณะมีวารสารวิชาการและวิจัยเป็นของตนเอง ซึ่งอยู่ในฐาน TCI จำนวน 5 เล่ม ดังนี้</p> <p>1) TCI กลุ่ม 1 สาขามนุษยศาสตร์และสังคมศาสตร์ (วารสารวิจัยทางการศึกษา, วารสารวิชาการคณะศึกษาศาสตร์) จำนวน 2 เล่ม</p> <p>2) TCI กลุ่ม 2 สาขามนุษยศาสตร์และสังคมศาสตร์ (วารสารบริหารการศึกษา มศว, วารสารวิจัยการศึกษาพิเศษ) จำนวน 2 เล่ม</p> <p>3) TCI กลุ่ม 1 สาขาวิทยาศาสตร์และเทคโนโลยี (วารสารวิชาการอุตสาหกรรมศึกษา) จำนวน 1 เล่ม</p> <p>3. คณาจารย์มีศักยภาพด้านการวิจัย มีผลงานทางวิชาการจำนวนมาก</p> <p>4. มีคณะกรรมการบริหารงานวิจัยที่เข้มแข็งในการพิจารณางานวิจัยอย่างมีคุณภาพ</p>	<p>1. ผลงานวิจัยของอาจารย์ส่วนใหญ่อยู่ในรูป proceeding จากการประชุมระดับชาติหรือบทความในฐาน TCI /มีการเผยแพร่ระดับนานาชาติค่อนข้างน้อย</p> <p>2. งานวิจัยที่มี Impact ต่อสังคมค่อนข้างน้อย</p> <p>3. มีงานวิจัยในลักษณะชุดโครงการค่อนข้างน้อย</p> <p>4. ขาดการจัดแบ่งความเชี่ยวชาญเฉพาะสาขาของอาจารย์ และรวบรวมผลงานวิจัยของอาจารย์</p> <p>5. การเข้าไปมีส่วนร่วมในองค์กรระดับชาติ เช่น สกอ. วช สพฐ. ในการกำหนดนโยบายการวิจัย และการศึกษา มีน้อย</p> <p>6. ขาดการเสริมแรงนักวิจัยในการทำวิจัย</p>



โอกาส (O)	อุปสรรค (T)
<ol style="list-style-type: none"> <li>1. มีแหล่งทุนภายนอกที่สนับสนุนงานวิจัยด้านการศึกษามาก</li> <li>2. มหาวิทยาลัยมีนโยบายในการสนับสนุน ส่งเสริมการวิจัย รวมทั้งมีแหล่งทุนสนับสนุนจากหลายแหล่ง และมีเครือข่าย MOU วิจัย</li> <li>3. มหาวิทยาลัยและคณะศึกษาศาสตร์ส่งเสริม สนับสนุนให้อาจารย์ไปนำเสนอผลงานวิจัยทั้งในและต่างประเทศ</li> <li>4. นโยบายของรัฐในการปฏิรูปการศึกษา ทำให้มีความต้องการงานวิจัยทางด้านการศึกษา</li> </ol>	<ol style="list-style-type: none"> <li>1. ตัวชี้วัดส่วนใหญ่ ใช้ตัวชี้วัดของงานวิจัยด้านวิทยาศาสตร์ ทำให้งานวิจัยด้านสังคมศาสตร์ถูกวัดคุณค่าด้วยตัวชี้วัดเดียวกันซึ่งไม่เหมาะสม</li> <li>3. กฎระเบียบ ในการเบิกจ่ายเงินทุนในการเสนอผลงานวิจัยค่อนข้างเป็นอุปสรรค ทำให้กระทบกับแผนการดำเนินงานวิจัย</li> </ol>

**ด้านการบริการวิชาการแก่สังคม**

จุดเด่น/จุดแข็ง (S)	จุดอ่อน (W)
<ol style="list-style-type: none"> <li>1. คณะศึกษาศาสตร์มีองค์ความรู้และศักยภาพในการให้บริการทางวิชาการที่สอดคล้องกับอัตลักษณ์ของคณะศึกษาศาสตร์</li> <li>2. คณะฯ และบุคลากรมีจิตอาสา มีความพร้อม มีภาวะผู้นำ และจิตวิญญาณการเปลี่ยนแปลง</li> <li>3. มีเครือข่ายที่เข้มแข็ง</li> </ol>	<ol style="list-style-type: none"> <li>1. นิสิตมีส่วนร่วมของในการจัดการบริการวิชาการน้อยมาก</li> <li>2. จำนวนโครงการวิจัยที่ได้นำผลการวิจัยที่เป็นที่ยอมรับแล้วไปใช้ประโยชน์ในการเรียนการบริการวิชาการมีจำนวนน้อย</li> </ol>

โอกาส (O)	อุปสรรค (T)
<ol style="list-style-type: none"> <li>1. มีโรงเรียนเครือข่ายในการดำเนินโครงการในพื้นที่</li> <li>2. มีความหลากหลายของภาควิชา/สาขาวิชา</li> <li>3. รัฐบาลให้งบประมาณสนับสนุนมหาวิทยาลัยค่อนข้างมาก</li> <li>4. มหาวิทยาลัยมีพื้นที่ให้บริการวิชาการอย่างชัดเจน</li> </ol>	<ol style="list-style-type: none"> <li>1. ขาดบุคลากรในการดำเนินงานโครงการ</li> <li>2. มีระยะเวลาในการดำเนินโครงการและการเดินทางไม่เอื้อต่อการทำงานของบุคลากร</li> </ol>

**ด้านการทำนุบำรุงศิลปะและวัฒนธรรม**

จุดเด่น/จุดแข็ง (S)	จุดอ่อน (W)
1. มีโครงการวันศาสตราจารย์ ดร.สาโรช บัวศรีอย่างต่อเนื่องทุกปี โดยมีผู้เข้าร่วมจำนวนและหลากหลาย และที่มียอมรับของประชาคม	1. ไม่มีผู้รับผิดชอบอย่างชัดเจน  2. ไม่มีบรรยากาศเสริมสร้างการทำนุบำรุงศิลปวัฒนธรรมและความสำคัญอย่างจริงจัง

โอกาส (O)	อุปสรรค (T)
1. พัฒนาโครงการศาสตราจารย์ ดร.สาโรช บัวศรีให้ไปสู่โครงการทำนุบำรุงศิลปวัฒนธรรมอย่างยั่งยืน	1. มีช่องว่างระหว่างวัย ทำให้เกิดความแตกต่างระหว่างวัฒนธรรม

### ด้านการบริหารและการจัดการ

จุดเด่น/จุดแข็ง (S)	จุดอ่อน (W)
<ol style="list-style-type: none"> <li>1. ผู้บริหารมีการบริหารแบบธรรมาภิบาล มีวิสัยทัศน์ มีเครือข่าย</li> <li>2. ผู้บริหารอยู่ในเครือข่ายที่กำหนดนโยบายด้านการศึกษาระดับชาติ</li> <li>3. ผู้บริหารสามารถบริหารจัดการได้ดีภายใต้งบประมาณที่จำกัด</li> <li>4. บุคลากรเป็นผู้มีความรู้ความสามารถ เชี่ยวชาญความเป็นครู อยู่ในกรอบระเบียบวินัย มีคุณธรรม สามัคคีธรรม เรียบง่าย มีวัฒนธรรมองค์กรที่ดี และค่านิยมองค์กรที่เข้มแข็ง</li> <li>5. บุคลากรได้รับการยอมรับจากองค์กรภายนอกในการเป็นวิทยากร</li> <li>6. มีห้องประชุมอเนกประสงค์ที่ดี พร้อมใช้งาน สำหรับจัดกิจกรรมการเรียนการสอน</li> <li>7. มีความร่วมมือจากองค์กรภายนอกที่เข้มแข็ง ทั้งด้านการบริการวิชาการ งบประมาณ ทุน อัตราบรรจุ ความร่วมมือทางวิชาการ โครงการพัฒนาครูสู่ท้องถิ่น (สกอ. , กทม. ฯลฯ)</li> <li>8. บุคลากรมีความสามารถในการหาแหล่งทุนและการหาเครือข่าย</li> </ol>	<ol style="list-style-type: none"> <li>1. ห้องเรียนมีไม่เพียงพอ</li> <li>2. โครงสร้างพื้นฐานทางเทคโนโลยีสารสนเทศไม่มีประสิทธิภาพ</li> <li>3. ขาดแผนพัฒนาบุคลากรที่ชัดเจน</li> <li>4. งบประมาณที่ได้รับการจัดสรรในระดับบัณฑิตศึกษา ไม่สอดคล้องกับแผนงบประมาณที่กำหนดในหลักสูตร</li> <li>5. ขาดการแลกเปลี่ยนเรียนรู้แนวปฏิบัติการทำงานที่เป็นเลิศ</li> </ol>

โอกาส (O)	อุปสรรค (T)
<p>1. มหาวิทยาลัยมีช่องทางและระบบสารสนเทศ ที่มีประสิทธิภาพ</p> <p>2. มหาวิทยาลัยมีบุคลากรที่เชี่ยวชาญทางด้านเทคโนโลยีสารสนเทศ</p>	<p>1. ระบบของมหาวิทยาลัยมีข้อมูลหลากหลายแต่ไม่เชื่อมโยง</p> <p>2. ไม่สามารถจ้างบุคลากรที่มีความสามารถสูงมาปฏิบัติงานใน ด้านสารสนเทศได้ด้วยข้อจำกัดรายได้ของมหาวิทยาลัย</p> <p>3. มหาวิทยาลัยมีระบบสารสนเทศที่หลากหลายแต่ไม่ตอบสนอง ในการใช้งานของหน่วยงานภายในมหาวิทยาลัย</p>

แผนกลยุทธ์ 4 ปี (ประจำปีงบประมาณ พ.ศ. 2560 – 2563)

คณะศึกษาศาสตร์ มหาวิทยาลัยศรีนครินทรวิโรฒ

แผนกลยุทธ์ 4 ปี (2560- 2563) คณะศึกษาศาสตร์ มหาวิทยาลัยศรีนครินทรวิโรฒ

ด้านผลิตบัณฑิต - กิจกรรมผลิต

ความสัมพันธ์ระหว่างยุทธศาสตร์ตามแผนการศึกษาแห่งชาติ พ.ศ. 2560-2574 --> แผนยุทธศาสตร์ 15 ปี มศว --> พันธกิจหลัก มศว --> ประเด็นยุทธศาสตร์ คณะศึกษาศาสตร์

ยุทธศาสตร์ตามแผนการศึกษาแห่งชาติ พ.ศ. 2560-2574	แผนยุทธศาสตร์ 15 ปี (พ.ศ. 2553-2567) มศว	พันธกิจหลัก มศว	ประเด็นยุทธศาสตร์ คณะศึกษาศาสตร์
8. การผลิตและพัฒนากำลังคนเพื่อสนองตอบตลาดแรงงานและการพัฒนาประเทศ (สถาบันอาชีวศึกษา/สถาบันอุดมศึกษา)	สร้างองค์ความรู้ด้านการศึกษาเพื่อพัฒนาระบบการเรียนรู้ในทุกศาสตร์ และสาขาวิชาให้มีคุณภาพ	ผลิตและพัฒนาบุคคลที่มีคุณภาพและคุณธรรมให้แก่สังคม โดยผ่านกระบวนการเรียนรู้ และสังคมแห่งการเรียนรู้	ประเด็นยุทธศาสตร์ที่ 1 : การผลิตบัณฑิตและบุคลากรทางการศึกษาให้มีความเป็นเลิศ

พันธกิจหลัก 1 : ผลิตบัณฑิตครูและบุคลากรทางการศึกษา

เป้าประสงค์	กลยุทธ์	ตัวชี้วัด	ค่าเป้าหมาย				แผนงาน/โครงการ	ผู้รับผิดชอบ
			2560	2561	2562	2563		
1. หลักสูตรมีความทันสมัยและมีความเป็นสากล	ส่งเสริมและพัฒนาระบบการผลิตบัณฑิตและบุคลากรทางการศึกษาให้มีประสิทธิภาพ	1. ร้อยละของหลักสูตรได้รับการรับรองจากหน่วยงานที่เกี่ยวข้อง	ร้อยละ 100	ร้อยละ 100	ร้อยละ 100	ร้อยละ 100	โครงการพัฒนาหลักสูตร	รองคณบดีฝ่ายวิชาการ/ประธานหลักสูตร
		2. ร้อยละของหลักสูตรที่มีการปรับปรุงตามรอบการปรับปรุง (ความทันสมัย)	ร้อยละ 100	ร้อยละ 100	ร้อยละ 100	ร้อยละ 100	โครงการพัฒนาภาษาอังกฤษ	ผู้ช่วยคณบดีฝ่ายวิเทศสัมพันธ์
		3. จำนวนหลักสูตรที่สอดคล้องความต้องการของผู้ใช้บัณฑิต	21 หลักสูตร	21 หลักสูตร	23 หลักสูตร	23 หลักสูตร	โครงการ Open House (เปิดบ้านสี่ฟ้า)	ผู้ช่วยคณบดีฝ่ายวิเทศสัมพันธ์
		4. จำนวนระบบกำกับติดตามการปรับปรุง/พัฒนาหลักสูตร	1	1	1	1		
		5. จำนวนโครงการที่เกี่ยวข้องกับการปรับปรุง/พัฒนาหลักสูตร	1	1	1	1		

เป้าประสงค์	กลยุทธ์	ตัวชี้วัด	ค่าเป้าหมาย				แผนงาน/โครงการ	ผู้รับผิดชอบ
			2560	2561	2562	2563		
2. อาจารย์เป็นผู้นำทางความรู้ เชี่ยวชาญในการสอน	ส่งเสริมและพัฒนากระบวนการผลิตบัณฑิตและบุคลากรทางการศึกษาให้มีประสิทธิภาพ	1. ร้อยละของอาจารย์ที่มีคุณสมบัติตามเกณฑ์ของสกอ. 2. ร้อยละของอาจารย์ที่ได้รับผลงานทางวิชาการ 3. ร้อยละของรายวิชาที่มีการจัดการเรียนการสอนแบบ Active learning 4. ร้อยละของรายวิชาที่มีการใช้เทคโนโลยีในการจัดการเรียนการสอน 5. ร้อยละของอาจารย์ในการเข้าร่วมกิจกรรมทางวิชาการของคณะ 6. ร้อยละของอาจารย์ที่ได้รับการยกย่องเกี่ยวกับการจัดการเรียนการสอน 7. ระดับความพึงพอใจของนิสิตต่อการจัดการเรียนการสอน 8. จำนวนระบบส่งเสริมและพัฒนาศักยภาพอาจารย์และบุคลากร 9. จำนวนโครงการที่เกี่ยวข้องกับส่งเสริมและพัฒนาศักยภาพอาจารย์และบุคลากร	ร้อยละ 60	ร้อยละ 70	ร้อยละ 80	ร้อยละ 90	โครงการพัฒนาอาจารย์	รองคณบดีฝ่ายวิชาการ/หัวหน้าภาควิชาฯ
			ร้อยละ 60	ร้อยละ 70	ร้อยละ 80	ร้อยละ 90		
			ร้อยละ 60	ร้อยละ 70	ร้อยละ 80	ร้อยละ 90		
			ร้อยละ 60	ร้อยละ 70	ร้อยละ 80	ร้อยละ 90		
			ร้อยละ 60	ร้อยละ 70	ร้อยละ 80	ร้อยละ 90		
			ร้อยละ 60	ร้อยละ 70	ร้อยละ 80	ร้อยละ 90		
			ดี	ดี	ดีมาก	ดีมาก		
			-	-	1	1		
			1	1	1	1		



เป้าประสงค์	กลยุทธ์	ตัวชี้วัด	ค่าเป้าหมาย				แผนงาน/โครงการ	ผู้รับผิดชอบ
			2560	2561	2562	2563		
3. บัณฑิตมีคุณลักษณะพิเศษและเป็นไปตามความต้องการของสังคม	ส่งเสริมและพัฒนากระบวนการผลิตบัณฑิตและบุคลากรทางการศึกษาให้มีประสิทธิภาพ	<b>นิสิตระดับปริญญาตรี</b>						
		1. ร้อยละของบัณฑิตที่มีงานทำตรงกับวิชาเอกภายในระยะเวลา 1 ปี	ร้อยละ 70	ร้อยละ 75	ร้อยละ 80	ร้อยละ 85	โครงการฝึกประสบการณ์วิชาชีพครู	ผู้ช่วยคณบดีฝ่ายมาตรฐานฯ
		2. ร้อยละของบัณฑิตที่ได้รับการยกย่องจากหน่วยงาน/สังคม	ร้อยละ 20	ร้อยละ 20	ร้อยละ 20	ร้อยละ 20	โครงการปฐมนิเทศนิสิตปริญญาตรี	ผู้ช่วยคณบดีฝ่ายกิจการนิสิตและบริการชุมชน
		3. ร้อยละของบัณฑิตที่สอบไปประกอบวิชาชีพครูได้	ร้อยละ 70	ร้อยละ 75	ร้อยละ 80	ร้อยละ 85	โครงการปัจฉิมนิเทศนิสิตปริญญาตรี	ผู้ช่วยคณบดีฝ่ายกิจการนิสิตและบริการชุมชน
		4. ร้อยละของบัณฑิตที่สอบบรรจุข้าราชการครูได้	ร้อยละ 70	ร้อยละ 75	ร้อยละ 80	ร้อยละ 85	โครงการประกวดทักษะการสอน	ผู้ช่วยคณบดีฝ่ายกิจการนิสิตและบริการชุมชน
		5. ระดับความพึงพอใจของผู้ใช้บัณฑิต	ดี	ดี	ดีมาก	ดีมาก	โครงการกระดานดำสัมพันธ์/โครงการไม่เรียวเกม	ผู้ช่วยคณบดีฝ่ายกิจการนิสิตและบริการชุมชน
		6. จำนวนระบบการพัฒนานิสิตและวิชาชีพ	1	1	1	1	โครงการค่ายพัฒนาทักษะภาษาอังกฤษเพื่อการเรียนรู้	ผู้ช่วยคณบดีฝ่ายกิจการนิสิตและบริการชุมชน
		7. จำนวนโครงการในการพัฒนานิสิตและวิชาชีพ	5	5	5	5	โครงการพัฒนาทักษะเสริมความเป็นครู	รองคณบดีฝ่ายวิชาการ
		<b>นิสิตระดับบัณฑิตศึกษา</b>						
		1. ร้อยละของผลงานวิจัยที่มีการเผยแพร่อย่างน้อยระดับชาติ	ร้อยละ 70	ร้อยละ 75	ร้อยละ 80	ร้อยละ 85	โครงการพัฒนาทักษะเสริมศักยภาพนิสิตระดับบัณฑิตศึกษา	ผู้ช่วยคณบดีฝ่ายกิจการนิสิตและบริการชุมชน
		2. ร้อยละของบัณฑิตศึกษาที่ได้รับการยกย่องจากหน่วยงาน/สังคม	ร้อยละ 20	ร้อยละ 20	ร้อยละ 20	ร้อยละ 20	โครงการศิษย์เก่าสัมพันธ์ คีนสู่เหย้าชาวศึกษาศาสตร์ มศว	ผู้ช่วยคณบดีฝ่ายกิจการนิสิตและบริการชุมชน
		3. ร้อยละของบัณฑิตศึกษาที่ประสบความสำเร็จในวิชาชีพ	ร้อยละ 70	ร้อยละ 75	ร้อยละ 80	ร้อยละ 85	โครงการพัฒนาศักยภาพนิสิต ระดับบัณฑิตศึกษา	ประธานหลักสูตรฯ/หัวหน้าภาควิชาฯ
		4. ระดับความพึงพอใจของผู้ใช้บัณฑิต	ดี	ดี	ดีมาก	ดีมาก		
		5. จำนวนระบบการพัฒนานิสิตและวิชาชีพ	1	1	1	1		
6. จำนวนโครงการในการพัฒนานิสิตและวิชาชีพ	2	2	2	2				

เป้าประสงค์	กลยุทธ์	ตัวชี้วัด	ค่าเป้าหมาย				แผนงาน/โครงการ	ผู้รับผิดชอบ
			2560	2561	2562	2563		
4. สื่อ เทคโนโลยี อาคารสถานที่ และสิ่งสนับสนุนการเรียนการสอนมีความพร้อม เพียงพอและทันสมัย	ส่งเสริมและพัฒนากระบวนการผลิตบัณฑิตและบุคลากรทางการศึกษาให้มีประสิทธิภาพ	1. ระดับความพึงพอใจของนิสิต และอาจารย์ 2. ร้อยละของห้องเรียนที่มีสิ่งสนับสนุนการเรียนการสอนมีความพร้อมและทันสมัย 3. จำนวนห้องเรียนที่สอดคล้องกับสัดส่วนของนิสิตแต่ละห้องเรียน	ดี ร้อยละ 60 8 ห้อง	ดี ร้อยละ 70 10 ห้อง	ดีมาก ร้อยละ 80 12 ห้อง	ดีมาก ร้อยละ 90 14 ห้อง		
5. บุคลากรสายปฏิบัติการมีความรู้ เชี่ยวชาญในงานบริการการศึกษา	ส่งเสริมและพัฒนากระบวนการผลิตบัณฑิตและบุคลากรทางการศึกษาให้มีประสิทธิภาพ	1. ระดับความพึงพอใจของผู้ใช้บริการ 2. ร้อยละของบุคลากรสายสนับสนุนที่ได้รับการพัฒนา 3. ร้อยละของบุคลากรสายสนับสนุนที่มีความรู้ เชี่ยวชาญในงานบริการการศึกษา 4. จำนวนระบบการบริการการศึกษา	ดี ร้อยละ 60 ร้อยละ 60 1	ดี ร้อยละ 70 ร้อยละ 70 1	ดีมาก ร้อยละ 80 ร้อยละ 80 1	ดีมาก ร้อยละ 90 ร้อยละ 90 1	โครงการศึกษาดูงานบุคลากรสายปฏิบัติการ	รองคณบดีฝ่ายวิชาการ/ผู้ช่วยคณบดีฝ่ายกิจการนิสิตและบริการชุมชน
6. คณะมีเครือข่ายความร่วมมือระดับประเทศและนานาชาติ		1. จำนวนเครือข่ายความร่วมมือระดับประเทศ 2. จำนวนเครือข่ายความร่วมมือระดับนานาชาติ	- -	1 1	2 2	3 3	โครงการประชุมวิชาการนานาชาติ	ผู้ช่วยคณบดีฝ่ายวิเทศสัมพันธ์

แผนกลยุทธ์ 4 ปี (2560- 2563) คณะศึกษาศาสตร์ มหาวิทยาลัยศรีนครินทรวิโรฒ

ด้านผลิตบัณฑิต - กิจการนิสิต

ความสอดคล้องระหว่างยุทธศาสตร์ตามแผนการศึกษาแห่งชาติ พ.ศ. 2560-2574 --> แผนยุทธศาสตร์ 15 ปี มศว --> พันธกิจหลัก มศว --> ประเด็นยุทธศาสตร์ คณะศึกษาศาสตร์

ยุทธศาสตร์ตามแผนการศึกษาแห่งชาติ พ.ศ. 2560-2574	แผนยุทธศาสตร์ 15 ปี (พ.ศ. 2553-2567) มศว	พันธกิจหลัก มศว	ประเด็นยุทธศาสตร์ คณะศึกษาศาสตร์
8. การผลิตและพัฒนากำลังคนเพื่อสนองตอบตลาดแรงงานและการพัฒนาประเทศ (สถาบันอาชีวศึกษา/สถาบันอุดมศึกษา)	สร้างองค์ความรู้ด้านการศึกษาเพื่อพัฒนาระบบการเรียนรู้ในทุกศาสตร์ และสาขาวิชาให้มีคุณภาพ	ผลิตและพัฒนาบุคคลที่มีคุณภาพและคุณธรรมให้แก่สังคม โดยผ่านกระบวนการเรียนรู้ และสังคมแห่งการเรียนรู้	ประเด็นยุทธศาสตร์ที่ 1 : การผลิตบัณฑิตและบุคลากรทางการศึกษาให้มีความเป็นเลิศ

พันธกิจหลัก 2 : พัฒนาโรงเรียนสาธิตให้เป็นต้นแบบในการจัดการศึกษาขั้นพื้นฐาน และการฝึกประสบการณ์วิชาชีพครู

เป้าประสงค์	กลยุทธ์	ตัวชี้วัด	ค่าเป้าหมาย				แผนงาน/โครงการ	ผู้รับผิดชอบ
			2560	2561	2562	2563		
1. พัฒนาโรงเรียนสาธิตให้เป็นต้นแบบศูนย์ฝึกประสบการณ์วิชาชีพ	1. สนับสนุน ส่งเสริม ให้ความร่วมมือโรงเรียนสาธิตให้เป็นต้นแบบศูนย์ฝึกประสบการณ์วิชาชีพ	จำนวนรูปแบบการฝึกประสบการณ์  จำนวนครูที่เลี้ยงต้นแบบ  ความพึงพอใจของครูที่เลี้ยงที่เข้าร่วมโครงการ	1 รูปแบบ	1 รูปแบบ	1 รูปแบบ	1 รูปแบบ	1. โครงการจัดตั้งศูนย์ฝึกประสบการณ์วิชาชีพ  2. โครงการพัฒนาศักยภาพการนิเทศและการจัดการเรียนรู้	รองคณบดีฝ่ายวิชาการ / ผู้ช่วยคณบดีฝ่ายวิชาการ/ ผช.คณบดีฝ่ายมาตรฐานฯ /ผอ.สาธิต 3 แห่ง  ผู้ช่วยคณบดีฝ่ายมาตรฐานและประสบการณ์วิชาชีพ
2. พัฒนาโรงเรียนสาธิตให้เป็นต้นแบบการจัดการศึกษาขั้นพื้นฐานและความเป็นนานาชาติ	1. สนับสนุน ส่งเสริม ให้ความร่วมมือโรงเรียนสาธิตให้เป็นต้นแบบการจัดการศึกษาขั้นพื้นฐานและความเป็นนานาชาติ	จำนวนโรงเรียนต้นแบบการจัดการเรียนรู้	-	3 โรงเรียน	3 โรงเรียน	3 โรงเรียน		
3. พัฒนาโรงเรียนเครือข่ายให้เป็นศูนย์ฝึกประสบการณ์วิชาชีพที่มีคุณภาพ	1. สนับสนุน ส่งเสริม ให้ความร่วมมือโรงเรียนเครือข่ายให้เป็นศูนย์ฝึกประสบการณ์วิชาชีพที่มีคุณภาพ	จำนวนโรงเรียนเครือข่ายที่เป็นศูนย์ฝึกประสบการณ์วิชาชีพ	-	40	50	60		

แผนกลยุทธ์ 4 ปี (2560- 2563) คณะศึกษาศาสตร์ มหาวิทยาลัยศรีนครินทรวิโรฒ

ด้านวิจัย

ความสอดคล้องระหว่างยุทธศาสตร์ตามแผนการศึกษาแห่งชาติ พ.ศ. 2560-2574 --> แผนยุทธศาสตร์ 15 ปี มศว --> พันธกิจหลัก มศว --> ประเด็นยุทธศาสตร์ คณะศึกษาศาสตร์

ยุทธศาสตร์ตามแผนการศึกษาแห่งชาติ พ.ศ. 2560-2574	แผนยุทธศาสตร์ 15 ปี (พ.ศ. 2553-2567) มศว	พันธกิจหลัก มศว	ประเด็นยุทธศาสตร์ คณะศึกษาศาสตร์
7. การพัฒนาหลักสูตร กระบวนการจัดการเรียนการสอน การวัดและประเมินผลผู้เรียน	พัฒนาสหสาขาวิชาเพื่อสร้างงานวิจัย และนวัตกรรมในระดับสากล	สร้างสรรค์งานวิจัยและนวัตกรรมที่มีคุณภาพ มีประโยชน์อย่างยั่งยืนต่อสังคม ทั้งในระดับชาติและนานาชาติ	ประเด็นยุทธศาสตร์ที่ 2 : สร้างองค์ความรู้และพัฒนานวัตกรรม การศึกษาสู่สากล

พันธกิจหลัก 3 : พัฒนางานวิจัยและนวัตกรรมทางการศึกษา และกระบวนการเรียนรู้ที่ก่อให้เกิดปัญญานานฐานการวิจัย

เป้าประสงค์	กลยุทธ์	ตัวชี้วัด	ค่าเป้าหมาย				แผนงาน/โครงการ	ผู้รับผิดชอบ
			2560	2561	2562	2563		
1. เป็นผู้นำในการสร้างองค์ความรู้ การศึกษาและพัฒนานวัตกรรมการศึกษาสู่สากล	ส่งเสริมและพัฒนาองค์ความรู้และนวัตกรรม การศึกษา	1. ส่งเสริมการวิจัยเพื่อนวัตกรรมการเรียนการสอน สมัยใหม่ 2. ส่งเสริมการเผยแพร่นวัตกรรมในระดับชาติ/นานาชาติ 3. ส่งเสริมการวิจัยที่ขับเคลื่อนนโยบายการศึกษาชาติ 4. จัดทำแหล่งทุน/ เครือข่ายการพัฒนางานวิจัยที่ส่งเสริมวิชาชีพครู	2 กิจกรรม	2 กิจกรรม	3 กิจกรรม	3 กิจกรรม	ทุนสนับสนุนอุดหนุนการทำวิจัยสำหรับ คณาจารย์และบุคลากร โครงการส่งเสริม/พัฒนาการทำวิจัยและเผยแพร่ผลงานวิจัย โครงการพัฒนาวารสาร คณะศึกษาศาสตร์	ผู้ช่วยคณบดีฝ่ายวิจัย

แผนกลยุทธ์ 4 ปี (2560- 2563) คณะศึกษาศาสตร์ มหาวิทยาลัยศรีนครินทรวิโรฒ

ด้านบริการวิชาการ

ความสอดคล้องระหว่างยุทธศาสตร์ตามแผนการศึกษาแห่งชาติ พ.ศ. 2560-2574 --> แผนยุทธศาสตร์ 15 ปี มศว --> พันธกิจหลัก มศว --> ประเด็นยุทธศาสตร์ คณะศึกษาศาสตร์

ยุทธศาสตร์ตามแผนการศึกษาแห่งชาติ พ.ศ. 2560-2574	แผนยุทธศาสตร์ 15 ปี (พ.ศ. 2553-2567) มศว	พันธกิจหลัก มศว	ประเด็นยุทธศาสตร์ คณะศึกษาศาสตร์
9. การพัฒนาคนตลอดช่วงชีวิต	สร้างองค์ความรู้และพัฒนาโครงการบริการวิชาการที่มีคุณภาพ เพื่อพัฒนาชุมชนและสังคมอย่างยั่งยืน	บริการวิชาการที่มีคุณภาพ จิตสำนึกและรับผิดชอบต่อสังคม	ประเด็นยุทธศาสตร์ที่ 3 : เป็นผู้นำด้านศาสตร์การศึกษเพื่อพัฒนาสังคม

พันธกิจหลัก 4 : บริการวิชาการทางการศึกษาที่มีคุณภาพเพื่อพัฒนาวิชาชีพครู บุคลากรทางการศึกษา ชุมชน และสังคม

เป้าประสงค์	กลยุทธ์	ตัวชี้วัด	ค่าเป้าหมาย				แผนงาน/โครงการ	ผู้รับผิดชอบ
			2560	2561	2562	2563		
1. เป็นผู้นำในการบริการวิชาการเพื่อพัฒนาสังคมด้วยศาสตร์การศึกษา	ส่งเสริมและอำนวยความสะดวกให้การบริการวิชาการเป็นไปอย่างมีประสิทธิภาพ	1. จำนวนโครงการบริการวิชาการแก่สังคมที่ให้เปล่า (อบรม/ให้คำปรึกษา/ตรวจวินิจฉัย) 2. จำนวนโครงการบริการวิชาการแก่สังคม ที่หารายได้ (อบรม/ให้คำปรึกษา/ตรวจวินิจฉัย) 3. จำนวนโครงการที่ส่งเสริมและพัฒนาความเชี่ยวชาญในการสอนให้กับบุคลากร ภายใน/ภายนอก/ ชุมชน/ สังคม 4. จำนวนผลงานบริการวิชาการที่ถูกเผยแพร่สู่ชุมชน (รูปแบบการสอน/หลักสูตร/หนังสือ/ตำรา/วารสาร) 5. สร้างเครือข่ายความร่วมมือทางการศึกษากับหน่วยงาน สังคม ชุมชน อย่างเป็นระบบ	3 กิจกรรม	3 กิจกรรม	4 กิจกรรม	4 กิจกรรม	โครงการส่งเสริมและพัฒนาความสามารถของชุมชนให้มีคุณภาพอย่างยั่งยืนผ่านศักยภาพของมหาวิทยาลัย (บก.) โครงการป่มเพาะต้นกล้าคำนิยาม 12 ประการของผู้เรียนระดับการศึกษาขั้นพื้นฐานในพื้นที่หมู่บ้านอาสาพัฒนาป้องกันตนเอง (อพป.) โครงการคลินิกส่งเสริมศักยภาพเด็กพิเศษ โครงการอบรมเชิงปฏิบัติการ เรื่อง "การใช้เครื่องมือการคัดแยกเด็กที่มีภาวะเสี่ยงในการเรียนรู้" โครงการบริการวิชาการ	รองคณบดีฝ่ายกิจการนิสิตและบริการชุมชน อ.ดร.วิไลลักษณ์ ลังกา ศูนย์พัฒนาการศึกษาพิเศษ ศูนย์พัฒนาการศึกษาพิเศษ รองคณบดีฝ่ายกิจการนิสิตและบริการชุมชน/ หัวหน้าภาควิชาฯ/ ประธานหลักสูตรฯ

แผนกลยุทธ์ 4 ปี (2560- 2563) คณะศึกษาศาสตร์ มหาวิทยาลัยศรีนครินทรวิโรฒ

ด้านทำนุบำรุงศิลปวัฒนธรรม

ความสอดคล้องระหว่างยุทธศาสตร์ตามแผนการศึกษาแห่งชาติ พ.ศ. 2560-2574 --> แผนยุทธศาสตร์ 15 ปี มศว --> พันธกิจหลัก มศว --> ประเด็นยุทธศาสตร์ คณะศึกษาศาสตร์

ยุทธศาสตร์ตามแผนการศึกษาแห่งชาติ พ.ศ. 2560-2574	แผนยุทธศาสตร์ 15 ปี (พ.ศ. 2553-2567) มศว	พันธกิจหลัก มศว	ประเด็นยุทธศาสตร์ คณะศึกษาศาสตร์
4. การส่งเสริมการมีส่วนร่วมจากทุกภาคส่วนของสังคม	สืบสานและสร้างองค์ความรู้ในการทำนุบำรุงวัฒนธรรมและศิลปะ	ศึกษา วิเคราะห์ และทำนุบำรุงวัฒนธรรมและศิลปะ	ประเด็นยุทธศาสตร์ที่ 4 : การสืบสานและทำนุบำรุงศิลปวัฒนธรรมไทยบนฐานทางการศึกษา

พันธกิจหลัก 5 : ส่งเสริมและสนับสนุนการทำนุบำรุงศิลปวัฒนธรรมให้เป็นวิถีของวัฒนธรรมองค์กรและการเรียนการสอน

เป้าประสงค์	กลยุทธ์	ตัวชี้วัด	ค่าเป้าหมาย				แผนงาน/โครงการ	ผู้รับผิดชอบ
			2560	2561	2562	2563		
1. ส่งเสริมและสนับสนุนให้มีกิจกรรมและโครงการที่ดำรงไว้ซึ่งขนบธรรมเนียมประเพณีอันดีงามของคณะศึกษาศาสตร์ และแสดงออกถึงความเป็นไทย	1. ส่งเสริมและประชาสัมพันธ์ให้มีการแสดงออกด้านบุคลิกภาพความเป็นครูที่เหมาะสม	1. จำนวนกิจกรรมที่ส่งเสริมด้านการแสดงออกถึงบุคลิกภาพความเป็นครู	2	2	2	2	1. กิจกรรมส่งเสริมบุคลิกภาพความเป็นครูไทย	รองคณบดีฝ่ายบริหาร
		2. ผลรวมค่าเฉลี่ยความพึงพอใจของผู้เข้าร่วมกิจกรรมด้านทำนุบำรุงศิลปะ และวัฒนธรรม	ไม่น้อยกว่า 3.51	ไม่น้อยกว่า 3.51	ไม่น้อยกว่า 3.51	ไม่น้อยกว่า 3.51		
		3. ผลรวมค่าเฉลี่ยความพึงพอใจของนิสิต อาจารย์ และบุคลากร ด้านทำนุบำรุงศิลปะ และวัฒนธรรม	ไม่น้อยกว่า 3.51	ไม่น้อยกว่า 3.51	ไม่น้อยกว่า 3.51	ไม่น้อยกว่า 3.51		
2. ส่งเสริมและประชาสัมพันธ์ให้บุคลากรแสดงออกถึงความเป็นไทย	1. ร้อยละของอาจารย์ และบุคลากรที่มีส่วนร่วมในกิจกรรมอย่างสม่ำเสมอ อย่างน้อยเดือนละ 1 ครั้ง	ร้อยละ 50	ร้อยละ 60	ร้อยละ 70	ร้อยละ 80			

เป้าประสงค์	กลยุทธ์	ตัวชี้วัด	ค่าเป้าหมาย				แผนงาน/โครงการ	ผู้รับผิดชอบ
			2560	2561	2562	2563		
2. มีการบูรณาการด้านทำนุบำรุงศิลปวัฒนธรรมกับพันธกิจหลักของคณะ	1. ส่งเสริมให้อาจารย์ บุคลากร นิสิต ศิษย์เก่ามีส่วนร่วมในโครงการด้านทำนุบำรุงศิลปวัฒนธรรม	1. ค่าเฉลี่ยความพึงพอใจของผู้เข้าร่วมกิจกรรม	ไม่น้อยกว่า 3.51	ไม่น้อยกว่า 3.51	ไม่น้อยกว่า 3.51	ไม่น้อยกว่า 3.51	1. โครงการวัน ศ.ดร.สาโรช บัวศรี	รองคณบดีฝ่ายบริหาร  ผู้ช่วยคณบดีฝ่ายกิจการนิสิตและบริการชุมชน
		2. ร้อยละของอาจารย์ที่เข้าร่วมโครงการ	ร้อยละ 50	ร้อยละ 60	ร้อยละ 70	ร้อยละ 80	2. โครงการไหว้ครู กศ.บ.	
	2. หลักสูตรมีการบูรณาการด้านทำนุบำรุงศิลปวัฒนธรรมในการเรียนการสอน	3. จำนวนโครงการทำนุบำรุงศิลปวัฒนธรรมที่บูรณาการกับการเรียนการสอน	2	2	2	2		
		1. ร้อยละของหลักสูตรที่มีการบูรณาการด้านทำนุบำรุงศิลปวัฒนธรรมในการเรียนการสอน	ร้อยละ 50	ร้อยละ 60	ร้อยละ 70	ร้อยละ 80		

แผนกลยุทธ์ 4 ปี (2560- 2563) คณะศึกษาศาสตร์ มหาวิทยาลัยศรีนครินทรวิโรฒ

ด้านการบริหารจัดการ

ความสอดคล้องระหว่างยุทธศาสตร์ตามแผนการศึกษาแห่งชาติ พ.ศ. 2560-2574 --> แผนยุทธศาสตร์ 15 ปี มศว --> พันธกิจหลัก มศว --> ประเด็นยุทธศาสตร์ คณะศึกษาศาสตร์

ยุทธศาสตร์ตามแผนการศึกษาแห่งชาติ พ.ศ. 2560-2574	แผนยุทธศาสตร์ 15 ปี (พ.ศ. 2553-2567) มศว	พันธกิจหลัก มศว	ประเด็นยุทธศาสตร์ คณะศึกษาศาสตร์
2. การเพิ่มประสิทธิภาพการบริหารจัดการระดับสถานศึกษา	พัฒนาระบบบริหารที่มีคุณภาพ โดยใช้เครื่องมือทางการบริหารและเทคโนโลยีสารสนเทศที่เหมาะสม	พัฒนาระบบบริหารที่มีคุณภาพ และธรรมาภิบาล	ประเด็นยุทธศาสตร์ที่ 5 : บริหารจัดการที่มีคุณภาพและ ธรรมมาภิบาล

พันธกิจหลัก 6 : พัฒนาระบบบริหารจัดการที่มีคุณภาพและธรรมาภิบาล

เป้าประสงค์	กลยุทธ์	ตัวชี้วัด	ค่าเป้าหมาย				แผนงาน/โครงการ	ผู้รับผิดชอบ
			2560	2561	2562	2563		
1. บริหารจัดการอย่างมีระบบและมีประสิทธิภาพ	ส่งเสริมและอำนวยความสะดวกให้การบริหารจัดการเป็นไปอย่างมีประสิทธิภาพ	1. จำนวนกิจกรรมที่ส่งเสริมความรักและผูกพันองค์กร (สรรหา สวัสดิการ ค่านิยมองค์กร)	1 กิจกรรม	1 กิจกรรม	1 กิจกรรม	1 กิจกรรม	โครงการสัมมนาบุคลากร	รองคณบดีฝ่ายบริหาร
		2. การจัดหาและให้บริการสิ่งอำนวยความสะดวกทางกายภาพ (พัสดุ อาคารสถานที่ ซ่อมบำรุงห้องเรียน)	ครบถ้วน/ ถูกต้อง/ ทันเวลา	ครบถ้วน/ ถูกต้อง/ ทันเวลา	ครบถ้วน/ ถูกต้อง/ ทันเวลา	ครบถ้วน/ ถูกต้อง/ ทันเวลา	โครงการการจัดการความรู้	รองคณบดีฝ่ายบริหาร
		3. การบริหารการใช้จ่ายงบประมาณให้มีประสิทธิภาพ (การเงิน แผน งบประมาณ)	ครบถ้วน/ ถูกต้อง/ ทันเวลา	ครบถ้วน/ ถูกต้อง/ ทันเวลา	ครบถ้วน/ ถูกต้อง/ ทันเวลา	ครบถ้วน/ ถูกต้อง/ ทันเวลา	โครงการพัฒนาแผนงาน และงานประกันคุณภาพการศึกษา คณะศึกษาศาสตร์	รองคณบดีฝ่ายวางแผนและประกันคุณภาพ
		4. จำนวนกิจกรรมที่ส่งเสริมการพัฒนางานที่เป็นระบบและสอดคล้องกับกลไกการพัฒนาคุณภาพการศึกษา (ประกัน KM แผน)	1 กิจกรรม	1 กิจกรรม	1 กิจกรรม	1 กิจกรรม		
		5. ระบบเทคโนโลยีสารสนเทศที่ส่งเสริมการบริหารจัดการ (ธุรการ ประชาสัมพันธ์)	1 ระบบ	1 ระบบ	1 ระบบ	1 ระบบ		
		6. จำนวนกิจกรรมที่ส่งเสริมและพัฒนาบุคลากรให้ปฏิบัติงานอย่างมีประสิทธิภาพ (บุคลากร)	1 กิจกรรม	1 กิจกรรม	1 กิจกรรม	1 กิจกรรม		